


「誰が」、「いつ」、「何を」などの印刷情報を自動挿入できる**透かし印刷ソフト**

# secuPrint5

## Watermark

「secuPrint5 Watermark (セキュプリント5 ウォーターマーク)」は、印刷文書内に、「社外持ち出し禁止です。」などのテキスト、「誰が」「いつ」「何を印刷したか」等のセキュリティ情報を自動的に透かし挿入できる「透かし印刷ソフト」です。透かしの全面展開や一部などレイアウト自由、部番号印刷機能、また、印刷履歴も保存しますので、印刷物の不正コピー、私的印刷、一部分の不正持ち出しなどを防止できます。**通常版**、ワークグループ環境など比較的小規模な企業様向けの**Pro版**、A/D連携でインストールや設定配信を行える大企業向けの**Enterprise版**があります。

<p>第6条 (禁止事項)乙は次の場合には、事前に甲の書面による承諾を受けなければならない。</p> <ol style="list-style-type: none"><li>1. 建物の模様替え、または造作その他の工作をするとき。</li><li>2. 賃借権の譲渡若しくは転賃またはこれらに準ずる行為をするとき。</li><li>3. 使用目的を変更するとき。</li></ol> <p>第7条 (契約解除)乙が次の場合の1つに該当したとき、賃貸人は、催告をしないで直ちに本契約を解除することができるものとします。</p> <ol style="list-style-type: none"><li>1. 3ヶ月以上の賃料の支払いを怠ったとき。</li><li>2. 賃料の支払いをしばしば遅延し、その遅延が本契約における賃貸人と賃借人との間の信頼関係を著しく害すると認められるとき。</li><li>3. その他本契約に違反したとき。</li></ol> <p>第8条 (費用負担)甲は建物に関する公租公課を負担し、乙は電気、水道、ガス等の使用料を負担します。</p> <p>第9条 (合意管轄)本契約に関する紛争に付いては、甲の居住地の裁判所を第一審の管轄裁判所とする。</p> <p>以上の通り契約が成立しましたので、本契約書2通を作成し、各自押印の上各1通を所持します。</p> <p>平成 年 月 日</p>	<p>QRコード例(下)</p>  <p>面による承諾を受けなければならない。 とき。 行為をするとき。</p> <p>き、賃貸人は、催告をしないで直ちに本契約を解除す 本契約における賃貸人と賃借人との間の信頼関係を</p> <p>し、乙は電気、水道、ガス等の使用料を負担します。 甲の居住地の裁判所を第一審の管轄裁判所とする。</p> <p>作成し、各自押印の上各1通を所持します。</p>
--	---

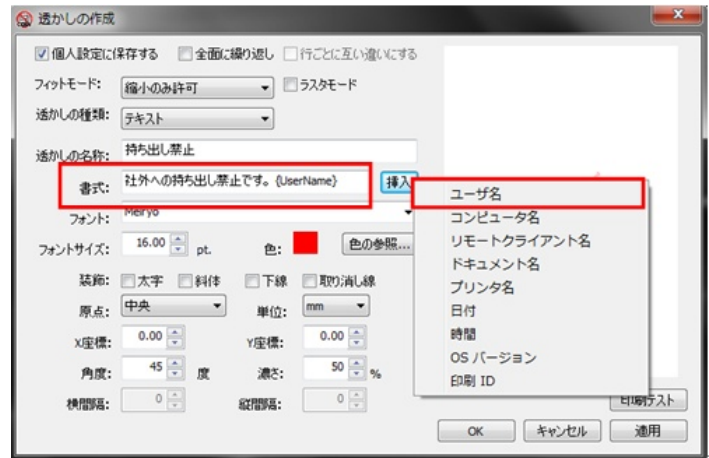
全面展開例(上)

「secuPrint5 Watermark」には次のような特徴があります。

1. 「誰が」、「いつ」、「何を」などの**セキュリティ情報**から、**任意の文字列まで透かし設定**できます。
2. インクジェット/レーザ/複合機/ネットワーク/共有プリンタなどほとんどのプリンタで利用可能です。
3. 「誰が」、「いつ」、「何を」などの印刷履歴を保存、**私的印刷、無駄な印刷を抑止**できます。
4. 印刷部数毎に連番情報を強制挿入印刷できる**部番号(連番)印刷機能**(Enterprise版)
5. 文書全体や一部など、自由にレイアウト可能で、**一部分の不正な持ち出しも抑止**できます。
6. 印刷情報を透かし埋め込み可能で、**印刷者の検知が容易**です。
7. **プリンタ毎に異なる透かし設定**(お気に入り設定)できます。(プリンタ毎に最大20種類)
8. エクセルにはこの透かしなど**アプリケーション毎に異なる透かしのデフォルト設定**が可能です。
9. 透かshiを適用するプリンタ/アプリ、適用しないプリンタ/アプリを設定しておけます。
10. **パスワードで管理**できますので、不正に透かしを解除されることを防げます。
11. セキュリティ情報などの印刷情報を埋め込んだ**「QRコード」の強制挿入印刷**が可能です。
12. **専用ネットワークインストーラ**(Pro版)、**AD連携**(Enterprise版)で一元管理/設定できます。
13. 管理ツールによりクラウドでの**設定変更制限**(Pro版、Enterprise版)
14. **印刷枚数の総量規制と印刷時間規制**(Enterprise版)
15. ユーザ名、ドキュメント名、コンピュータ名等での**印刷制限**(Enterprise版)
16. **印刷履歴の収集とCSV出力**(Pro、Enterprise版)、**分析・レポート機能**(Enterprise版)
17. 印刷データの**イメージ保存とイメージビューア**(Enterprise版)
18. **TS、RDS、VDI**などの**仮想環境対応**(Enterprise版など)
19. 透かし強制解除キー作成ソフト(オプション)

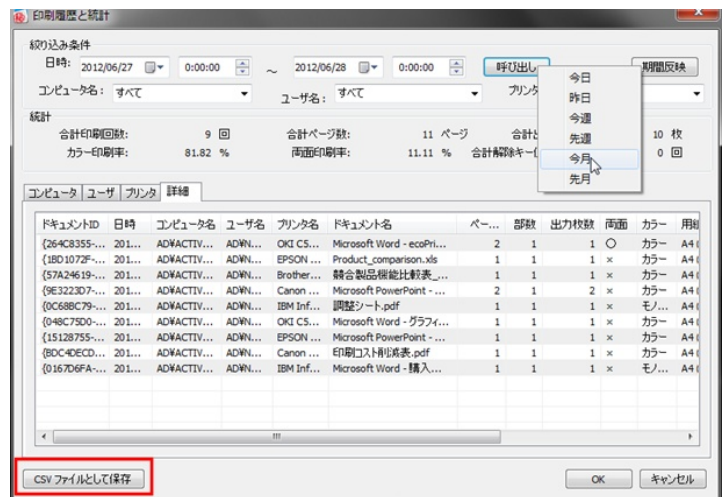
## 任意の文字列から「誰が」、「いつ」、「何を」などのセキュリティ情報も自動的に挿入可能

書式、フォント、サイズ、色、位置など、自由に設定した任意のテキストを透かし挿入できます。「ユーザ名」、「コンピュータ名」、「ドキュメント名」、「日付」、「時間」などの強制挿入印刷も可能、印刷物の出所を明確になり、セキュリティ面での抑止効果を期待できます。全面展開や行間隔、文字間隔も自由に設定できます。また、最大1,000文字程度の情報(任意のテキストやセキュリティ情報)を「QRコード」に埋め込んで、強制的に挿入印刷することも可能です。さらに、Enterprise版では、「部数ID」機能により、部数の多い印刷物に、印刷部数毎に連番情報を強制的に挿入し印刷できます。



## 詳細な印刷履歴の保存、「印刷ID」で印刷物の出所確認も容易に行えます

印刷日時、ページ数、ドキュメント名、プリンタ名、コンピュータ名、ユーザ名、部数、カラー/モノクロ、両面、用紙サイズなどの印刷履歴を保存しておけます。また、「印刷履歴と統計」画面で印刷実績を確認することができます。保存した履歴はCSV形式での保存も可能です。さらに、個々の印刷物に振り分けられる「印刷ID」を透かし挿入でき、印刷履歴から特定の印刷物の情報を容易に確認できます。また、解除キー(オプション)を利用し、透かしを解除して印刷したかどうか履歴に残ります。



### ■ 動作環境

- OS: Windows 7、Windows 8、Windows 8.1、Windows 10、Windows Server 2008/R2、Windows Server 2012/R2、Windows Server 2016 (すべて 32bit/64bit 両対応)
- PC: IBM PC/AT互換 (Intel Pentium またはその互換 CPU 最低1GHz 以上 / Intel Core2 またはその互換 CPU 2GHz 以上を推奨)
  - \* Intel Itanium CPU (IA-64) には対応していません。
- メモリ: 最低1.5GB以上/推奨2GB 以上
- ハードディスク空き容量: 20MB以上
  - \* Enterprise版サーバのデータベース用として印刷履歴に1GB程度印刷内容保持に最低 10GB。保持期間によって必要量は増加します。

\*Windowsは米国Microsoft Corporationの米国及びその他の国における登録商標及び商標です。

### ■ 価格

- secuPrint5 Watermark 3,400円(税別)/1ライセンス
  - secuPrint5 Watermark Pro 34,000円(税別)/10クライアントライセンス～
  - secuPrint5 Watermark Enterprise 49,000円(税別)/10クライアントライセンス～
  - secuPrint5 Watermark ターミナルサービス 34,000円(税別)/10クライアントライセンス～
  - secuPrint5 Watermark VDI 34,000円(税別)/10クライアントライセンス～
- \* 数量割引があります。  
 \* Pro、Enterprise版等は10ライセンス以上からとなります。  
 \* Pro、Enterprise版は管理ツール/サーバが含まれた価格です。  
 \* 1年間ライセンスによるご利用形態もあります。  
 \* 仮想環境についての詳細は営業までお問い合わせください。

開発/発売元:

**株式会社アクティブウェーブ インタラクト**

〒170-0013 東京都豊島区東池袋1-47-3 17山京ビル7F

電話:03-5927-9620 FAX:03-5927-9619

ホームページ: <http://www.ecoprint2.jp/>

販売代理店: